

## Утверждена

(наименование документа об утверждении, включая наименования органов государственной власти или

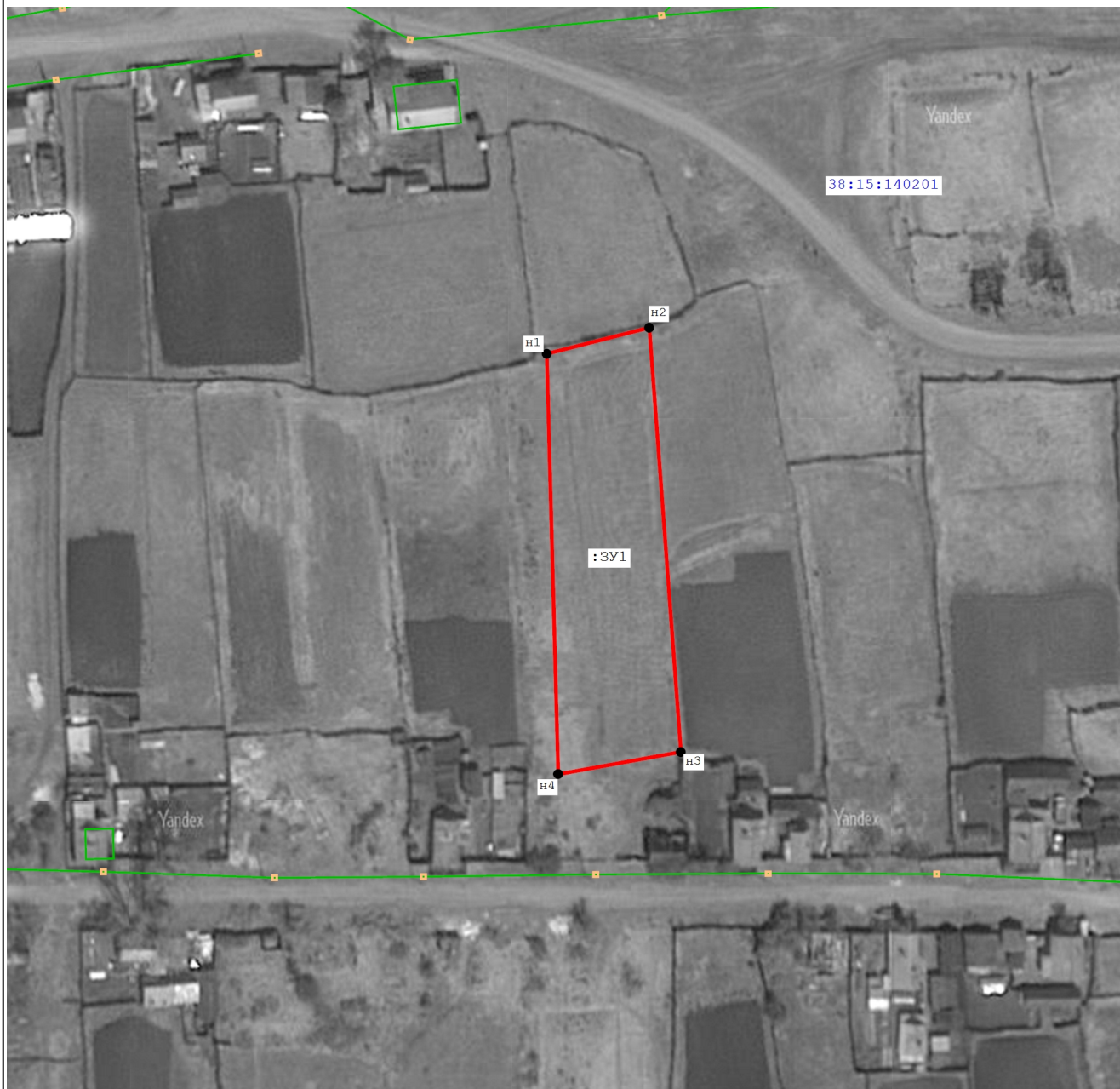
органов местного самоуправления, принявших решение об утверждении схемы или

подписавших соглашение о перераспределении земельных участков)

от \_\_\_\_\_ № \_\_\_\_\_


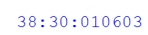



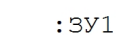


### Схема расположения земельного участка или земельных участков на кадастровом плане территории

Площадь земельного участка		2 607 м <sup>2</sup>	
Обозначение характерных точек границ	Координаты, м		
	X	Y	
1	2	3	
н1	645 979,20	2 268 172,06	
н2	645 985,29	2 268 195,90	
н3	645 886,35	2 268 203,26	
н4	645 881,22	2 268 174,71	
н1	645 979,20	2 268 172,06	



Масштаб 1:1 500

**Условные обозначения:**

-  - граница кадастрового квартала
-  - номер кадастрового квартала
-  - границы земельных участков по сведениям ЕГРН
-  - кадастровый номер земельного участка по сведениям ЕГРН
-  - граница образуемого земельного участка
-  - обозначение образуемого земельного участка
-  - образуемая точка, сведения о которой позволяют однозначно определить ее местоположение
-  - граница ОКС